

Архангельск (8182)63-90-72  
Астана (7172)727-132  
Астрахань (8512)99-46-04  
Барнаул (3852)73-04-60  
Белгород (4722)40-23-64  
Брянск (4832)59-03-52  
Владивосток (423)249-28-31  
Волгоград (844)278-03-48  
Вологда (8172)26-41-59  
Воронеж (473)204-51-73  
Екатеринбург (343)384-55-89  
Иваново (4932)77-34-06

Ижевск (3412)26-03-58  
Иркутск (395)279-98-46  
Казань (843)206-01-48  
Калининград (4012)72-03-81  
Калуга (4842)92-23-67  
Кемерово (3842)65-04-62  
Киров (8332)68-02-04  
Краснодар (861)203-40-90  
Красноярск (391)204-63-61  
Курск (4712)77-13-04  
Липецк (4742)52-20-81  
Киргизия (996)312-96-26-47

Магнитогорск (3519)55-03-13  
Москва (495)268-04-70  
Мурманск (8152)59-64-93  
Набережные Челны (8552)20-53-41  
Нижний Новгород (831)429-08-12  
Новокузнецк (3843)20-46-81  
Новосибирск (383)227-86-73  
Омск (3812)21-46-40  
Орел (4862)44-53-42  
Оренбург (3532)37-68-04  
Пенза (8412)22-31-16  
Казахстан (772)734-952-31

Пермь (342)205-81-47  
Ростов-на-Дону (863)308-18-15  
Рязань (4912)46-61-64  
Самара (846)206-03-16  
Санкт-Петербург (812)309-46-40  
Саратов (845)249-38-78  
Севастополь (8692)22-31-93  
Симферополь (3652)67-13-56  
Смоленск (4812)29-41-54  
Сочи (862)225-72-31  
Ставрополь (8652)20-65-13  
Таджикистан (992)427-82-92-69

Сургут (3462)77-98-35  
Тверь (4822)63-31-35  
Томск (3822)98-41-53  
Тула (4872)74-02-29  
Тюмень (3452)66-21-18  
Ульяновск (8422)24-23-59  
Уфа (347)229-48-12  
Хабаровск (4212)92-98-04  
Челябинск (351)202-03-61  
Череповец (8202)49-02-64  
Ярославль (4852)69-52-93

<https://tsi.nt-rt.ru> || [tfs@nt-rt.ru](mailto:tfs@nt-rt.ru)

## Программное обеспечение TrakPro



### Назначение

Программа упрощённой безопасной передачи данных TrakPro Lite Secure компании TSI для портативных счётчиков частиц серии AeroTrak™ обеспечивает соответствие правилу FDA 21 CFR Part 11. Единственно возможные имена и пароли пользователя, контрольный журнал, старение пароля и блокировка после неверного входа в систему обеспечивают надёжную, защищённую от неумелого обращения и воровства передачу данных. Права доступа, устанавливаемые индивидуально каждому пользователю, позволяют руководству контролировать уровни доступа пользователей и их деятельность.

### Особенности и преимущества

- Обеспечивает соответствие правилу 21 CFR Часть 11
- Конфигурируемые права доступа
- Доступ через имя пользователя и пароль
- Блокировка после неверного входа в систему
- Старение пароля
- Контрольный журнал
- Автоматическая загрузка данных
- Лёгкий экспорт данных
- Проверка полноты и подлинности данных
- Загрузка рецептов
- Загрузка имён местоположений проб
- Создание и загрузка рецептов
- Создание и отправка имён местоположений проб



Данная программа автоматически распознаёт счётчик частиц AeroTrak, подключённый к компьютеру, и автоматически загружает в него данные, имена местоположений и рецепты; при этом никакого вмешательства пользователя не требуется. Затем данные сохраняются в памяти, распечатываются или экспортируются. Файлы отправленных данных можно проверять на их полноту и подлинность.

Программа TrakPro Lite Secure позволяет пользователю безопасно изменять, создавать, аннулировать и экспортировать рецепты счётчика частиц AeroTrak и имена контрольных точек. Работать с большим количеством имён контрольных точек и рецептов, используя несколько счётчиков частиц AeroTrak было бы тяжелее.

## Программное обеспечение счётчиков частиц

### Техническое обеспечение (минимальные требования)

- Pentium 90 МГц, 32 Мбит ОЗУ, место на жёстком диске 20 Мбит, или минимальные требования к операционной системе, в зависимости от того, какие требования выше. Свободное место на жёстком диске зависит от количества записей, подлежащих хранению.
- Свободный порт USB.

### Программное обеспечение (минимальные требования)

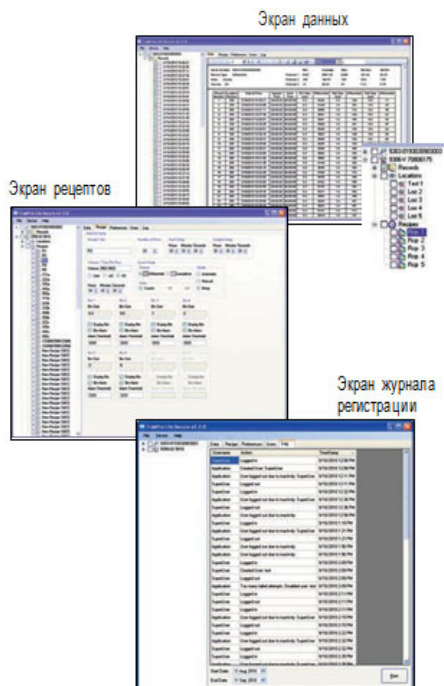
- Операционная система Windows® XP с пакетом обновления 2 или выше, операционная система Windows® Vista® (только 32-битовая) с пакетом обновления 1 или выше, операционная система Windows® 7 (32-битовая или 64-битовая).
- NET 2.0 или выше.

### Поддерживаемые приборы

- Карманные счётчики частиц AeroTrak: 9306 и 9303
- Портативные счётчики частиц AeroTrak: 9310/9510/9350/9550 и 9500
- Портативный счётчик частиц AeroTrak: 9110

## Информация о заказе

Для заказа программы упрощённой безопасной передачи данных TrakPro Lite Secure запрашивайте TPL-S90.



**Архангельск** (8182)63-90-72  
**Астана** (7172)727-132  
**Астрахань** (8512)99-46-04  
**Барнаул** (3852)73-04-60  
**Белгород** (4722)40-23-64  
**Брянск** (4832)59-03-52  
**Владивосток** (423)249-28-31  
**Волгоград** (844)278-03-48  
**Вологда** (8172)26-41-59  
**Воронеж** (473)204-51-73  
**Екатеринбург** (343)384-55-89  
**Иваново** (4932)77-34-06

**Ижевск** (3412)26-03-58  
**Иркутск** (395)279-98-46  
**Казань** (843)206-01-48  
**Калининград** (4012)72-03-81  
**Калуга** (4842)92-23-67  
**Кемерово** (3842)65-04-62  
**Киров** (8332)68-02-04  
**Краснодар** (861)203-40-90  
**Красноярск** (391)204-63-61  
**Курск** (4712)77-13-04  
**Липецк** (4742)52-20-81  
**Киргизия** (996)312-96-26-47

**Магнитогорск** (3519)55-03-13  
**Москва** (495)268-04-70  
**Мурманск** (8152)59-64-93  
**Набережные Челны** (8552)20-53-41  
**Нижний Новгород** (831)429-08-12  
**Новокузнецк** (3843)20-46-81  
**Новосибирск** (383)227-86-73  
**Омск** (3812)21-46-40  
**Орел** (4862)44-53-42  
**Оренбург** (3532)37-68-04  
**Пенза** (8412)22-31-16  
**Казахстан** (772)734-952-31

**Пермь** (342)205-81-47  
**Ростов-на-Дону** (863)308-18-15  
**Рязань** (4912)46-61-64  
**Самара** (846)206-03-16  
**Санкт-Петербург** (812)309-46-40  
**Саратов** (845)249-38-78  
**Севастополь** (8692)22-31-93  
**Симферополь** (3652)67-13-56  
**Смоленск** (4812)29-41-54  
**Сочи** (862)225-72-31  
**Ставрополь** (8652)20-65-13  
**Таджикистан** (992)427-82-92-69

**Сургут** (3462)77-98-35  
**Тверь** (4822)63-31-35  
**Томск** (3822)98-41-53  
**Тула** (4872)74-02-29  
**Тюмень** (3452)66-21-18  
**Ульяновск** (8422)24-23-59  
**Уфа** (347)229-48-12  
**Хабаровск** (4212)92-98-04  
**Челябинск** (351)202-03-61  
**Череповец** (8202)49-02-64  
**Ярославль** (4852)69-52-93

<https://tsi.nt-rt.ru> || [tfs@nt-rt.ru](mailto:tfs@nt-rt.ru)